

Guide pour utiliser les badges

Pourquoi des badges ?

- En formation, c'est toujours vous qui aidez vos collègues.
- Vous êtes toujours à l'heure. Vous n'avez jamais manqué un rendez-vous.
- Vous savez gérer votre temps, vous respectez toujours les délais.
- Vous êtes capable de travailler seul et d'apprendre par vous-même.
- Quand vous commencez un travail, vous allez toujours jusqu'au bout.
- Vous avez une grande capacité de concentration.
- Vous pouvez effectuer correctement des tâches qui demandent une grande précision.
- Vous savez vous repérer sur un plan.
- Vous avez organisé une collecte de fonds pour une association.
- Vous avez participé à un chantier de nettoyage des berges d'une rivière.
- ...



moz://a

Savez-vous que toutes ces caractéristiques sont particulièrement recherchées par les employeurs ?

Mais êtes-vous capables de les valoriser ?

Il est possible d'obtenir un badge pour nos compétences, savoir-faire ou savoir-être ou pour attester que nous avons réalisé un projet. Les badges sont créés par des centres de formation ou par d'autres d'organismes, associations culturelles, d'éducation à l'environnement, entreprises, etc. En effet, nous apprenons et nous pouvons démontrer nos capacités dans différents contextes.

Qu'est-ce qu'un badge ?

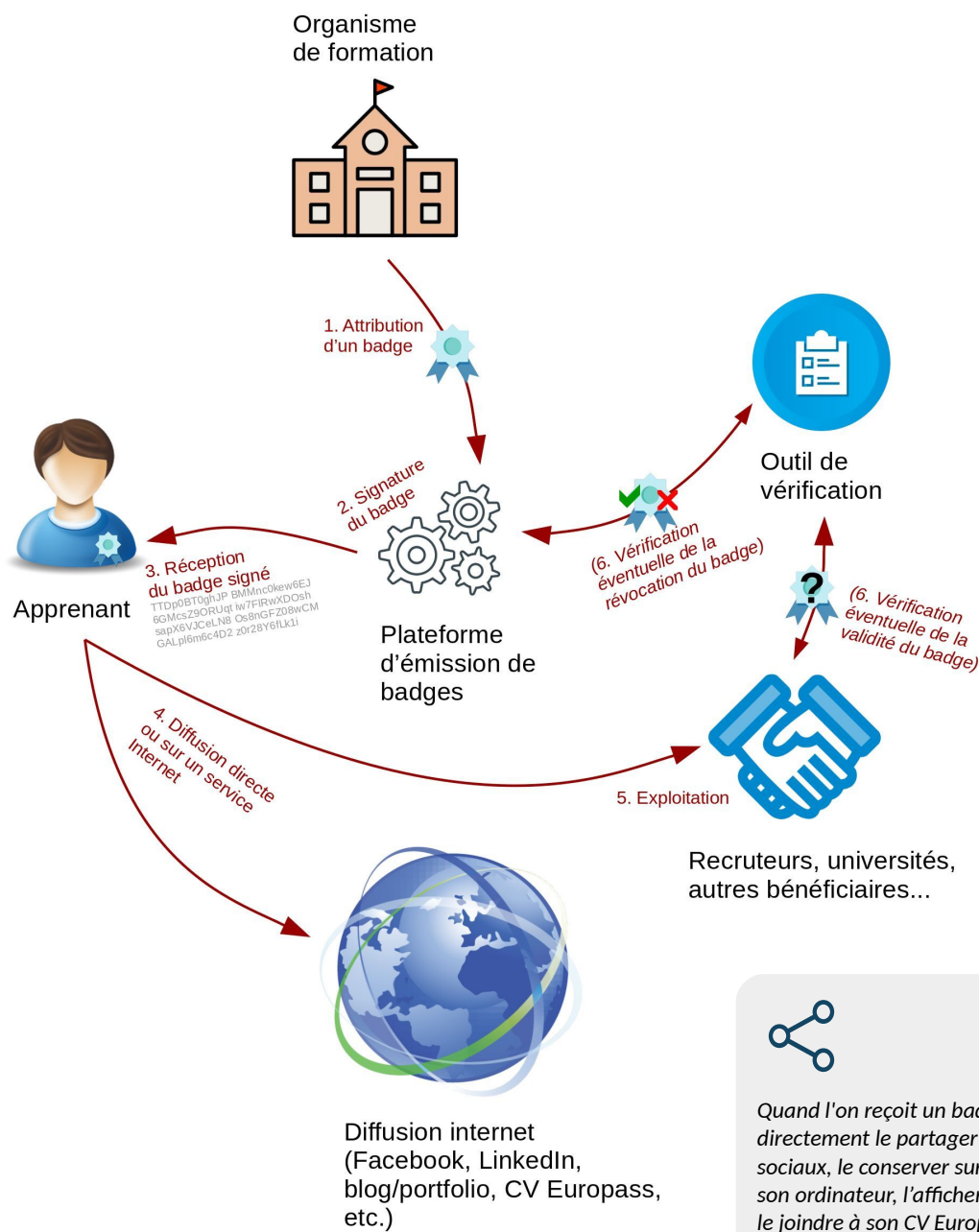
Un badge¹ est une image numérique qui contient « en filigrane » des informations qui permettent de voir ce qu'il signifie, à qui et à quelle date il a été attribué, sur quels critères et par quel organisme. Ces données sont signées numériquement afin de certifier leur validité. Elles ne sont pas modifiables ni transférables à une autre personne. Elles sont lisibles sur des sites dédiés : un employeur peut ainsi vérifier que c'est bien vous qui êtes ponctuel et savoir quel est l'organisme qui l'atteste.

Le badge est le symbole d'une réalisation réussie ou d'une compétence acquise. Un badge peut également attester la participation à une activité.



Exemple de badge numérique

¹ C'est la fondation Mozilla qui a développé en 2011 ces spécifications ouvertes, compatibles avec les normes du Web, pour créer des badges et pour les utiliser en toute confiance. Ce sont les Badges Mozilla ou les Open Badges.



Quand l'on reçoit un badge par mail, on peut directement le partager sur les réseaux sociaux, le conserver sur son smartphone ou son ordinateur, l'afficher dans son portfolio ou le joindre à son CV Europass. En créant un compte sur le site émetteur du badge, on accède à la page qui rassemble tous les badges reçus.

À quoi servent les badges ?

Les badges sont une forme de récompense numérique pour reconnaître des actions positives, des réalisations et valoriser des comportements adaptés. Ils peuvent être accumulés lors d'un parcours de formation, en face à face ou en ligne ou acquis lors d'événements particuliers.

Les badges permettent de valoriser des intérêts précis et des passions, des connaissances, des compétences, des comportements et des attitudes qui ne le sont pas toujours explicitement dans un diplôme, un certificat ou un titre.

Ils sont utiles pour formaliser les acquis d'un apprentissage informel, hors d'un centre de formation.

Leur gestion se faisant par internet et les réseaux sociaux, ils montrent également que l'on a des compétences numériques.

Lors d'une recherche d'emploi, ils aident à mettre en évidence des caractéristiques particulières, utiles pour le travail. L'employeur qui le souhaite pourra vérifier à quoi correspond le badge, quel est l'organisme qui l'a décerné et selon quels critères. Un recruteur aura ainsi une vision à la fois plus globale et plus détaillée de ce que vous savez faire et de la manière dont vous le faites. Le professionnalisme et la réputation de l'organisme émetteur lui apportent une garantie bien supérieure à une simple déclaration dans un CV.

Les badges apportent un élément de motivation dans la formation : on peut les accumuler au fur et à mesure de sa progression. Ce sont autant d'objectifs intermédiaires que l'on atteint.

Comment gérer ses badges ?

› Choisir et conserver une adresse mail

Pour toute démarche de recherche d'emploi, il est conseillé de se créer un mail lisible contenant le prénom et le nom. Vous utiliserez ce mail pour toutes vos démarches administratives mais aussi pour postuler en ligne ou pour contacter des employeurs par courriel. C'est également ce mail qui servira de référence pour vos badges.

› Partager les badges sur son réseau social préféré

Si vous utilisez des réseaux sociaux, un simple clic permet de partager un badge que vous venez de recevoir.

› Stockage sur le site émetteur du badge

Les sites qui permettent de créer et de remettre des badges, comme *openbadgepassport.com* ou *badgr.com* proposent une page personnelle qui regroupe tous les badges reçus à partir du site.

› Enregistrement sur un autre site

Le *Backpack Mozilla*² propose une page web pour classer tous ses badges quelle qu'en soit l'origine. C'est un espace privé qui permet de créer une collection pour la présenter à un tiers, par exemple un employeur, en lui envoyant le lien correspondant. Il est aussi possible de les intégrer à un blog, aux sites dédiés à l'emploi, ou à un CV Euro-pass.

› Sur mobile, une application Android permet d'afficher les badges.

› Ajoutés à une signature électronique, les badges seront lus par les destinataires du message.



² <https://backpack.openbadges.org/backpack/welcome>

Quelques exemples

Le projet pour l'éducation des adultes porté par le Greta du Velay développe plus de cent badges pour valoriser des attitudes, des comportements et des caractéristiques particulièrement recherchées par les employeurs. Ils couvrent l'essentiel des compétences clés, des compétences de bases ainsi que le socle de connaissances et de compétences professionnelles qui permet d'obtenir le certificat [Cléa](#). Ils sont délivrés par les formateurs suite à des évaluations en centre de formation ou en entreprise.



Demander de l'aide

Apporter de l'aide

Être ponctuel

Organiser son temps

Présentation adaptée

Parler en public

Respecter des consignes

Capacité de persuasion

Remplir un formulaire

Organiser l'espace de travail

Précision

Rendre compte d'une activité

Compréhension de la hiérarchie

Discrétion

...

Des sites de formation gratuits permettent d'accumuler des badges. La [Khan Academy](#) les classe en six catégories, en fonction de l'investissement nécessaire dans l'apprentissage. [Duolingo](#), un site pour apprendre des langues, a créé, sur le modèle des badges, son propre système de récompense. Par ailleurs, de nombreuses plateformes de formation en ligne proposent des badges qui sont délivrés automatiquement lorsqu'une évaluation est réussie.



*Ce document est distribué sous licence Creative Commons
Attribution - Partage dans les Mêmes Conditions 4.0 International (CC BY-SA 4.0)*

Cofinancé par le
programme Erasmus+
de l'Union européenne



Ce projet a été financé avec le soutien de la Commission européenne. Cette publication n'engage que son auteur et la Commission n'est pas responsable de l'usage qui pourrait être fait des informations qui y sont contenues.

Projet n° 2016-1-FR01-KA204-023896

www.open-badges.eu